



تلال الغروب

مشروع تلال الغروب - جدة



الموقع في المنطقة السكنية الجديدة
بجدة - المملكة العربية السعودية

سكني



المينار



شركة
ساني العامرية

SANY Alameriah Co.





كلمة ترحيبية

تشرف شركة ساني العامرية للتطوير العقاري بمشاركتها مع وزارة البلديات والإسكان للاستثمار بالمشاركة في تطوير حي سكني نموذجي بمنطقة مكة المكرمة جنوب مدينة جدة (تلال الفروب)، وهو مشروع متميز جدا على طريق مكة المكرمة السريع وعلى بعد بضعة كيلومترات فقط من قلب مدينة جدة. تهدف شركة ساني العامرية للتطوير العقاري إلى بناء مشروع سكني متميز ومتكامل الخدمات يعكس الرؤية الحديثة للمملكة وبليي معايير وزارة البلديات والإسكان في توفير بيئة سكنية مثالية لمواطني المنطقة الغربية. وتطمح الشركة أن يكون هذا المشروع أحد لبنات الرؤية الحديثة للمملكة العربية السعودية (2030) من حيث توفير الحاجة السكنية ورفع المستوى المعيشي للمواطن السعودي

بندر بن محمد العامري
رئيس مجلس إدارة شركة ساني العامرية



الفهرس

04

الرؤية والأهداف

05

نبذة عن الفكرة التصميمية للمشروع

06

مستوى معيشي راقى ومستدام

08

موقع المشروع

13

مكونات المشروع



الرؤية والأهداف

■ أن تساهم هذه المشاريع في تحقيق الرؤية الحديثة للمملكة العربية السعودية (٢٠٣٠) من حيث رفع المستوى المعيشي للمواطن السعودي وإيجاد نمط حياة راقي ومستدام

■ تخطيط وتصميم وتطوير أحياء سكنية متكاملة تغطي جزءاً هاماً من الاحتياج السكني في المملكة العربية السعودية

■ تتكامل جميع العناصر في هذه الأحياء السكنية من بنية تحتية، خدمات ومرافق عامة، شوارع، طرق مشاة، ومنتزهات ومناطق خضراء



نبذة عن الفكرة التصميمية للمشروع

مواقف السيارات، ومدخلين جانبيين يرتبطان بالساحة والحديقة الوسطية، وتشارك العمائر السكنية بمواقف للسيارات تقع على طريق السيارات على مستوى الطابق الأرضي، وتم تخصيص موقف للسيارات لكل وحدة سكنية، أما بالنسبة للزوار والضيوف فقد تم تخصيص المواقف الخارجية على الشوارع المحيطة لهم في الجزء المقابل للمدخل الرئيسي. وتكتمل خدمات كل عمارة سكنية بخزان مياه مستقل ونظام تكييف سبليت لكل شقة وغرفة مخصصة لجمع النفايات

تلال الغروب جدة عبارة عن مجمع سكني نموذجي متكامل الخدمات مكون من (٢٧٧) عمارة سكنية بارتفاع (٨) طوابق يعكس معايير وزارة البلديات والإسكان في توفير بيئة سكنية مثالية لمواطن المملكة العربية السعودية. وتتوزع هذه العمائر على ثلاثة عشر بلوك سكني وفي منتصف كل بلوك يوجد فراغ عمراني جميل يحتوي على حدائق ومساحات خضراء وملاعب للأطفال وممرات للمشاة والدراجات الهوائية. كما يحتوي الفراغ الوسطي على صالة متعددة الأغراض (للمناسبات والنشاطات الاجتماعية) لسكان البلوك فقط. وتحتوي كل عمارة سكنية على (٣٢) أو (٤٨) وحدة سكنية، تتوزع هذه الوحدات (الشقق) على (٨) طوابق. في الدور الأرضي يقع بهو العمارة السكنية بمدخل رئيسي من جهة

مستوى معيشي راقى ومستدام

تم تصميم جميع الوحدات السكنية باهتمام شديد يراعي كافة معايير الاستخدام المريح لأفراد الأسرة. كما تم الاهتمام بكافة التفاصيل المعمارية والفنية ومواد البناء عالية الجودة التي تضمن للسكان الجمال والتناسق والمستوى السكني الراقى. من ناحية أخرى ومباشرة خارج كل عمارة سكنية هناك حديقة ومساحات خضراء وملاعب للأطفال تساهم في إيجاد بيئة سكنية مثالية ومستوى معيشي راقى ومستدام.



موقع المشروع

يقع مشروع تلال الغروب جنوب مدينة جدة،
وضمن حي سكني متكامل تابع لوزارة البلديات
والإسكان ويبلغ إجمالي مساحته حوالي ١,٣
مليون متر مربع. ويحد أرض المشروع من الناحية
الشمالية طريق مكة المكرمة السريع.





مشروع تلال الغروب
THE SUNSET HILLS PROJECT
JEDDAH



مكة المكرمة
50 كم



جامعة الملك عبد العزيز
12 كم



محطة قطار الحرمين
15 كم



مطار الملك عبد العزيز
28 كم





شركة
سانال الاميركية
Sanyal America





شركة
سنيال ميريح



تلال الغروب

مكونات المشروع

يتكون المشروع من ٦٩٤٤ وحدة سكنية موزعة على ٢٧٧ عمارة سكنية , كل عمارة سكنية عبارة عن ٨ طوابق , وتم تشكيل الوحدات السكنية على أربعة نماذج

النموذج (A) :

ويتكون من غرفتين نوم , المساحة الكلية حوالي ١٢٠ الى ١٥٦ متر مربع للشقة السكنية

النموذج (B) :

ويتكون من ثلاث غرف نوم , المساحة الكلية حوالي ١٩٠ متر مربع للشقة السكنية

النموذج (C) :

ويتكون من أربع غرف نوم , المساحة الكلية حوالي ٢٢٩ الى ٢٣٢ متر مربع للشقة السكنية

النموذج (D١) :

شقة دوبلكس من دورين , والمساحة الكلية ٢٥٠ متر مربع للشقة السكنية

النموذج (D٢) :

شقة دوبلكس من دورين , والمساحة الكلية ٢٢٥ متر مربع للشقة السكنية

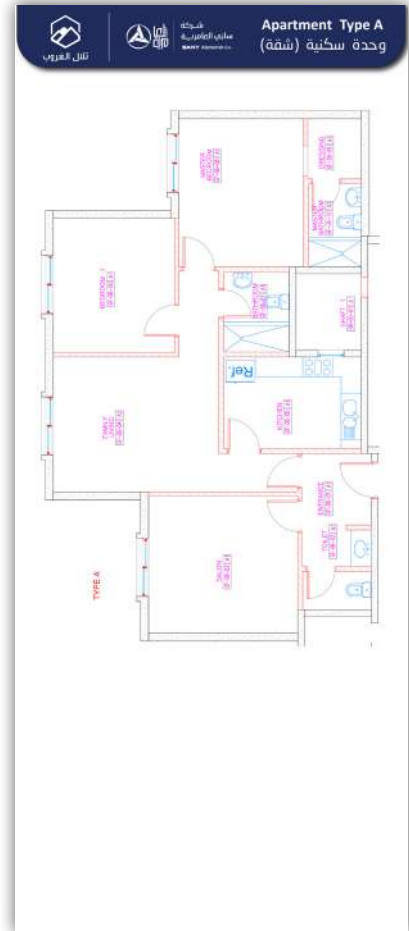
مكونات المشروع

النموذج (A) :

ويتكون من غرفتين نوم
، المساحة الكلية حوالي
١٢٠ الى ١٥٦ متر مربع
للشقة السكنية



النموذج (A)



مكونات المشروع

النموذج (A1) المساحة المبنية ١٢٥ متر مربع

المساحة (م ^٢)	البيان	
٦,٧٢	يهو المدخل	١
٤,٧١	حمام الضيوف	٢
١٩,٧٣	صالة الضيوف وغرفة الطعام	٣
٢٦,١	غرفة المعيشة العائلية	٤
١٣,٢	المطبخ	٥
٣,٤٤	الممر	٦
١٦,٧٧	غرفة النوم	٧
٥,٧٤	حمام	٨
١٩,٤٣	غرفة نوم رئيسية	٩
٤,١٦	غرفة الملابس	١٠
٥,٠٩	حمام رئيسي	١١

النموذج (A٢) المساحة المبنية ١٥٥ متر مربع

المساحة (م ^٢)	البيان	
٥,٢٣	يهو مدخل الضيوف- اللوبي	١
٢,٦٦	غرفة الغسيل	٢
٢,٩٧	حمام الضيوف	٣
٢٣,١١	صالون الضيوف	٤
٢٠,٦٨	غرفة الطعام	٥
٦,٨٣	يهو مدخل العائلة	٦
٣,٢٤	ممر	٧
٢٢,٨٦	غرفة المعيشة العائلية	٨
١٣,٠٨	المطبخ	٩
٣,٤٤	ممر	١٠
١٦,٧٧	غرفة نوم	١١
٥,٨٥	حمام	١٢
١٩,٠٢	غرفة نوم رئيسية	١٣
٣,٩٨	غرفة ملابس	١٤
٥,٠٩	حمام رئيسي	١٥

مكونات المشروع

النموذج (A٣) المساحة المبنية ١٥٦ متر مربع

المساحة (م٢)	البيان	
٣,٣	يهو مدخل الضيوف- اللوبي	١
٢٧,٩٣	صالون الضيوف	٢
٢٠,٢٢	غرفة الطعام	٣
٨,٠٥	غرفة المعيشة العائلية ومفصلة	٤
٣,٣٣	حمام	٥
٣,٢٤	ممر	٦
٢٢,٨٦	غرفة المعيشة العائلية	٧
١٣,١٩	المطبخ	٨
٣,٤٤	ممر	٩
١٦,٧٧	غرفة نوم	١٠
٥,٧٤	حمام	١١
١٩,٠٢	غرفة نوم رئيسية	١٢
٣,٩٨	غرفة ملابس	١٣
٥,٠٩	حمام رئيسي	١٤

النموذج (A٤) المساحة المبنية ١٢٠ متر مربع

المساحة (م٢)	البيان	
٦,٥٤	يهو المدخل	١
٥,٥٨	ممر	٢
٢٠,٩٨	صالون الضيوف	٣
٧,٤٢	ممر داخلي	٤
١٦,٣٨	غرفة المعيشة العائلية	٥
١٣,٠٨	المطبخ	٦
١٦,٢٨	غرفة نوم	٧
٥,٨٥	حمام	٨
١٨,٧٢	غرفة نوم رئيسية	٩
٣,٩٨	غرفة ملابس	١٠
٥,٠٩	حمام رئيسي	١١

مكونات المشروع

النموذج (B) :

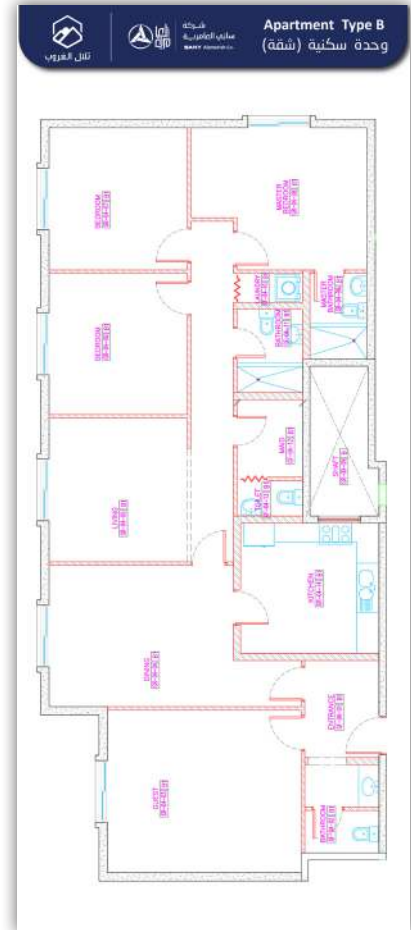
ويتكون من ثلاث غرف نوم , المساحة الكلية حوالي ١٩٠ متر مربع للشقة السكنية



النموذج (B)

المساحة المبنية ١٩٠ متر مربع

المساحة (م ^٢)	البيان
٧,٧	١ بهو المدخل
٢,٩٩	٢ الفسيل
٣,٧٩	٣ حمام
٢٧,٨٣	٤ صالون ضيوف
٢٦,٣٣	٥ غرفة طعام
١٦,٨	٦ المطبخ
١٧,٢١	٧ غرفة المعيشة العائلية
٤,٥١	٨ غرفة الخادمة
٢,٢٦	٩ حمام الخادمة
١٢,٩٦	١٠ ممر
٢,٠٩	١١ غرفة غسيل
١٧,٢٢	١٢ غرفة نوم ١
١٧,٦٥	١٣ غرفة نوم ٢
٥,١	١٤ حمام
١٩,٩٧	١٥ غرفة نوم رئيسية
٥,٤٨	١٦ حمام رئيسي



مكونات المشروع

النموذج (C) :

ويتكون من أربع غرف نوم
، المساحة الكلية حوالي
٢٢٩ متر الى ٢٣٢ متر
مربع للشقة السكنية



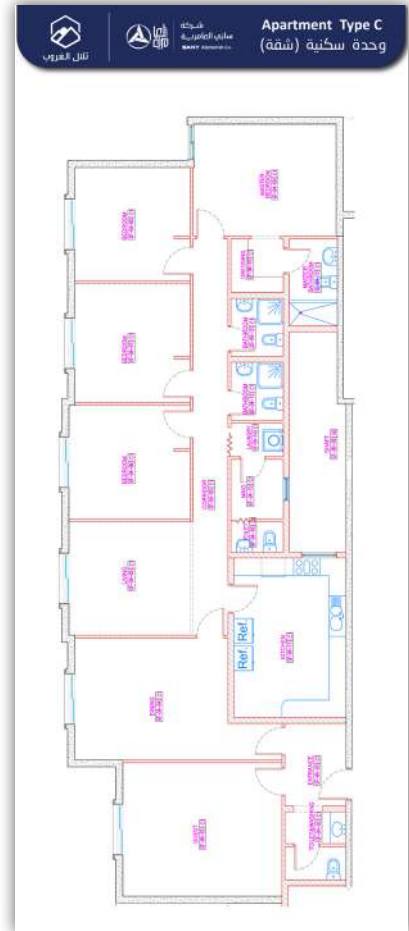
النموذج (C)

النموذج (C٢) المساحة المبنية ٢٣٢ متر مربع

المساحة (م٢)	البيان	
٦,٧٨	يهو المدخل	١
٢,٩٩	الفسيل	٢
٣,٢٣	حمام	٣
٢٧,٩	صالون ضيوف	٤
٢٦,٩٣	غرفة طعام	٥
١٨,٧	المطبخ	٦
٢,٥	المخزن	٧
٢٢,٩	غرفة المعيشة العائلية	٨
٤,٥١	غرفة الخادمة	٩
٢,٣٦	حمام الخادمة	١٠
١٣,١	ممر	١١
٢,٤٦	غرفة غسيل	١٢
١٨,٠٦	غرفة نوم ١	١٣
١٨,٠٥	غرفة نوم ٢	١٤
١٧,٦٣	غرفة نوم ٣	١٥
٤,٥١	حمام ١	١٦
٤,٣٢	حمام ٢	١٧
٢٢,٢	غرفة نوم رئيسية	١٨
٣,٧١	غرفة الملابس	١٩
٦,٤	حمام رئيسي	٢٠

النموذج (C١) المساحة المبنية ٢٢٩ متر مربع

المساحة (م٢)	البيان	
٦,٧٨	يهو المدخل	١
٢,٩٩	الفسيل	٢
٣,٢٣	حمام	٣
٢٧,٩	صالون ضيوف	٤
٢٧,٠٢	غرفة طعام	٥
١٧,٤٤	المطبخ	٦
٦,٤٣	المخزن	٧
٢٣,٧٤	غرفة المعيشة العائلية	٨
٤,٥١	غرفة الخادمة	٩
٢,٣٦	حمام الخادمة	١٠
١٣,٠٩	ممر	١١
٢,٤٦	غرفة غسيل	١٢
١٨,٠٦	غرفة نوم ١	١٣
١٧,٢١	غرفة نوم ٢	١٤
١٧,٦٣	غرفة نوم ٣	١٥
٤,٥١	حمام ١	١٦
٤,٣٢	حمام ٢	١٧
٢٢,٢	غرفة نوم رئيسية	١٨
٣,٧١	غرفة الملابس	١٩
٦,٤	حمام رئيسي	٢٠



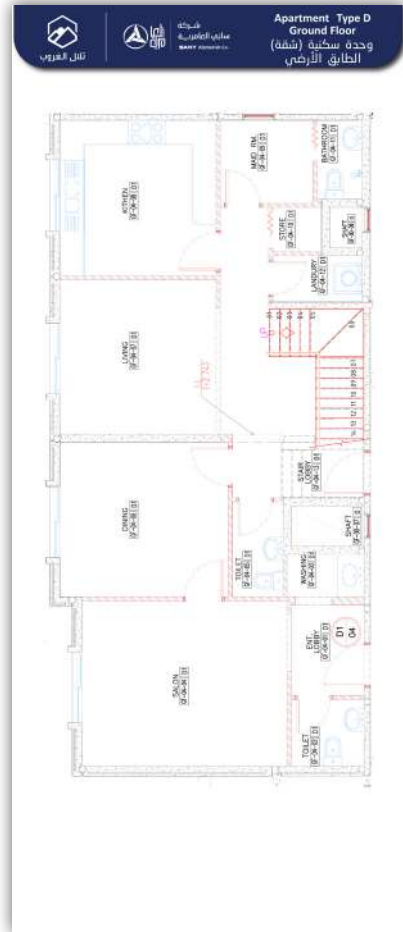
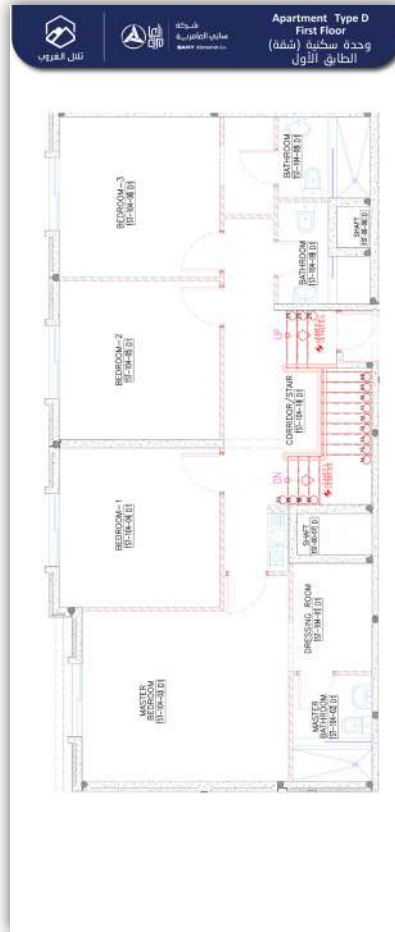
مكونات المشروع

النموذج (D) :

شقة دوبلكس من دورين
، والمساحة الكلية تبدأ
من ٢٢٥ متر الى ٢٥٠ متر
مربع للشقة السكنية



النموذج (D)



شركة
ساني الاميريح
Sany Ameriah LLC

مكونات المشروع

النموذج (D1) الطابق السفلي
المساحة المبنية ١٢٥ متر مربع

البيان	المساحة (م ^٢)
١ بهو مدخل الضيوف - لوبي	٥,١٣
٢ حمام الضيوف	٤,١
٣ مفصلة	٢,٧٥
٤ صالون الضيوف	٢٣,٠٤
٥ غرفة الطعام	١٧,٨٤
٦ مدخل العائلة السفلي وبهو الدرج	٢١,١٥
٧ حمام	٣,٤٩
٨ غرفة المعيشة العائلية	١٦,٤٩
٩ المطبخ	١٧,٢٢
١٠ غرفة الخادمة	٥,٦٤
١١ حمام الخادمة	٣,٢٢
١٢ غرفة القسيل	٣,٢٧
١٣ المخزن	١,٧٤

النموذج (D1) الطابق العلوي
المساحة المبنية ١٢٥ متر مربع

البيان	المساحة (م ^٢)
١ بهو علوي وممر ودرج	٢٣,١٦
٢ غرفة نوم ١	١٦,٥٤
٣ غرفة نوم ٢	١٦,٤٩
٤ حمام	٥,٢١
٥ غرفة نوم ٣	١٧,٢٢
٦ غرفة ملابس لغرفة النوم ٣	٣,٤٤
٧ حمام غرفة نوم ٣	٥,٦٧
٨ غرفة المعيشة العائلية	٢٤,٥٦
٩ غرفة الملابس	٥,٩٩
١٠ حمام رئيسي	٥,٩٩

مكونات المشروع

النموذج (D٢) الطابق السفلي
المساحة المبنية ١٠٠ متر مربع

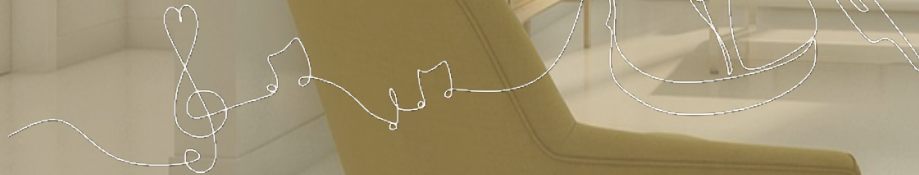
البيان	المساحة (م ^٢)	
١ بهو ومدخل سفلي	٥,٥٥	١
٢ مفسلة	٤,٨	٢
٣ حمام ضيوف	٤,٦٢	٣
٤ صالون الضيوف	٢١,٧٦	٤
٥ مدخل البهو ودرج	١٥,٥٩	٥
٦ غرفة الطعام	١٦,٨٩	٦
٧ غرفة الفسيل	٣,٣٧	٧
٨ المخزن	١,٧٤	٨
٩ المطبخ	١٧,٢٢	٩
١٠ غرفة الخادمة	٥,٦٤	١٠
١١ حمام الخادمة	٣,٢٢	١١

النموذج (D٢) الطابق العلوي
المساحة المبنية ١٢٥ متر مربع

البيان	المساحة (م ^٢)	
١ بهو علوي وممر وبهو الدرج	٢٣,١٦	١
٢ غرفة معيشة العائلة	١٦,٤٩	٢
٣ غرفة نوم ١	١٦,٥٤	٣
٤ حمام	٥,٢١	٤
٥ غرفة نوم ٢	١٧,٢٢	٥
٦ غرفة ملابس غرفة النوم ٢	٣,٤٤	٦
٧ حمام غرفة النوم ٢	٥,٦٧	٧
٨ غرفة النوم الرئيسية	٢٤,٥٦	٨
٩ غرفة الملابس	٥,٩٩	٩
١٠ حمام رئيسي	٥,٩٩	١٠

ما في أروع من لمة العيلة..
أنت تستحق الأفضل

حقق حلمك وحلم عائلتك..
أنت تستحق الأفضل





شركة
ساني
العامرية

شركة
ساني العامرية
SANY Alameriah Co.



تلال الغروب
جدة

SA – ZIP CODE 13514 BUILDING NUMBER 2391 ADDITIONAL
NUMBER 7988 RIYADH – HITTEEN DISTRICT PRINCE MOHAM-
MED BIN SALMAN ROAD – THE RESIDENCE COMPLEX
TEL: 92 0000 787

الواجهة | الجاهة | سكني | واقلي

© جميع الحقوق محفوظة لشركة ساني العامرية للتطوير

info@sanyalameriah.com
www.sanyalameriah.com

